

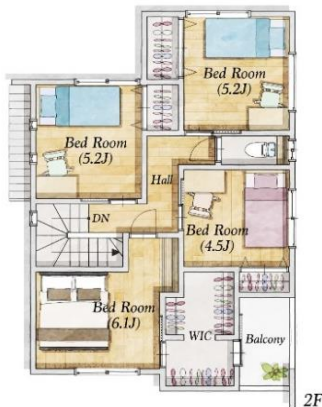
分譲住宅 SACAS 南斎院3号

8区画新規分譲地内

“土間スルークローゼット 5LDKの家” #5LDK #和室 #WIC #土間スルー

耐震等級3級、断熱等級4級、省令準耐火構造（火災保険・地震保険が50%OFFの家）

6.1帖
WIC
5.2帖、
5.2帖、
4.5帖
CL×3
2F



| | | | |
|-------------|-----------------------|----------------|----|
| 土地概要 | 松山市南斎院町703番5 | | |
| 土地地籍 | 125.76 m ² | 38.04 坪 | |
| 都市計画 | 市街化区域 | 防火 法22条地域 | |
| 用途地域 | 第一種住居地域 | 地目 宅地 | |
| 建蔽/容積 | 60 % | 200 % | |
| 学区区 | 味生第二小、津田中 | 土地権利 所有権 | |
| 建物概要 | 木造2階建てガルバニウム鋼板葺 | | |
| 構造/間取り | 木造在来工法 | 5LDK (4LDK+和室) | |
| 施工床面積 | m ² | 0.00 坪 | |
| 延床面積 | 106.78 m ² | 32.30 坪 | |
| 設備 | 四国電力、公営水道、下水道 | | |
| 建築確認 | 第2021建確-2450号 | | |
| 完成 | 2022年6-7月予定 | | |
| 引渡し | 相談 | 取引態様 | 売主 |



1F
LDK15.8帖、和室3.9帖、収納×4
土間スルークローゼット

パース及び図面関係は予定建物であり
仕様変更等により実際とは異なる場合があります。
※現況を優先とさせていただきます。

- 駐車場並列3台(普通者+軽)
- 下屋屋根玄関

- 省令準耐火構造
- フラット35S 対応
- 耐震等級3級
- 断熱等級4級

- 住宅瑕疵担保保険
- 地盤保証あり
- シロアリ保証あり



販売価格 **3,049万円**

(土地・建物・消費税・外溝込・造作家具込み)

※その他諸経費はお問合せください。

特徴
価格込の
標準設備

リビング 天井高 2600mm
造作TVボード、カップボード
パントリー収納・土間スルークローゼット
2FWIC
1Fタンクレストイレ
光セラサイディング
スマートキー玄関ドア
アルゴンガス入りLOW-Eペアガラス
樹脂アルミ複合サッシ
オール電化IH 食洗器、浴室暖房乾燥機付き
LEDダウンライト照明付き
インナーバルコニー
宅配BOX付きポスト



暮らしを“咲かす”家
サカスホーム

事業主
販売主

株式会社ウリモ

〒790-0062 松山市南江戸2丁目8番15号
宅地建物取引業 愛媛県知事(3)第5213号
建設業許可 許可(般-3)第17883号

<https://sacashome.com>

TEL. **089-995-8835**

