

分譲住宅 SACAS南斎院Ⅱ1号

8区画新規分譲地内

“**駐車場4台 5LDKの家**”

#和室#WIC#シューズクローク#駐車場4台

耐震等級3級、断熱等級5級、一次省エネ等級6級、省令準耐火構造（火災保険・地震保険が50%OFFの家）

6.1帖、5.2帖
5帖、5帖
WIC×2
CL×3



2F

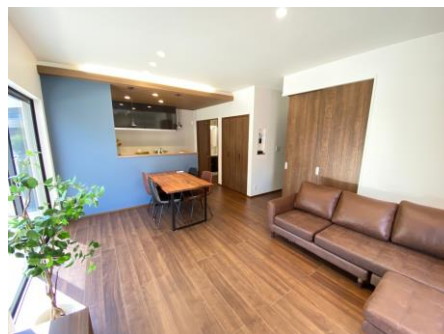


※パース及び図面関係は予定建物であり、仕様変更等により実際とは異なる場合があります。
※現況を優先とさせていただきます。



1F LDK15.7帖、和室3.7帖
SIC、WIC、他収納

- 駐車場4台
※軽 コンパクト含む
- フラット35S A対応
- 住宅瑕疵担保保険
- 地盤保証あり
- シロアリ保証あり



土地概要		松山市南斎院町1306番1	
土地地籍	146.22 m ²	44.23 坪	
都市計画	市街化区域	防火 法22条地域	
用途地域	第一種低層住居専用地域	地目 宅地	
建蔽/容積	50 %	80 %	
学校区	味生第二小、津田中	土地権利 所有権	
建物概要		木造2階建てガルバニウム鋼板葺	
構造/間取り	木造在来工法	5LDK (4LDK+和室)	
施工床面積	m ²	0.00 坪	
延床面積	108.88 m ²	32.93 坪	
設備	四国電力、公営水道、公共下水道		
建築確認	第2023建確一2732号		
完成	2024年8月 予定		
引渡し	相談	取引態様	売主

販売価格 **3,348万円**

(土地・建物・消費税・外構込・造作家具込み)

※その他諸経費はお問合せください。

特徴
価格込の
標準設備

- リビング 天井高 2600mm
- カップボード収納、SIC、WIC、造作フロートTVボード
- 仕切れる和室、エコカラット
- オール電化IH、浴室暖房乾燥機付き
- キッチン センサー水栓、深型食洗器
- 1Fタンクレストイレ
- 光セラサイディング
- スマートキー玄関ドア
- オール樹脂サッシ
- アルゴンガス入りLOW-Eペアガラス
- LEDダウンライト照明付き
- インナーバルコニー
- 宅配BOX付きポスト



暮らしを“咲かす”家
サカスホーム

事業主
販売主

株式会社ウリモ

〒790-0062 松山市南江戸2丁目8番15号
宅地建物取引業 愛媛県知事(3)第5213号
建設業許可 許可(般-3)第17883号

<http://sacashome.com>

TEL. **089-995-8835**

